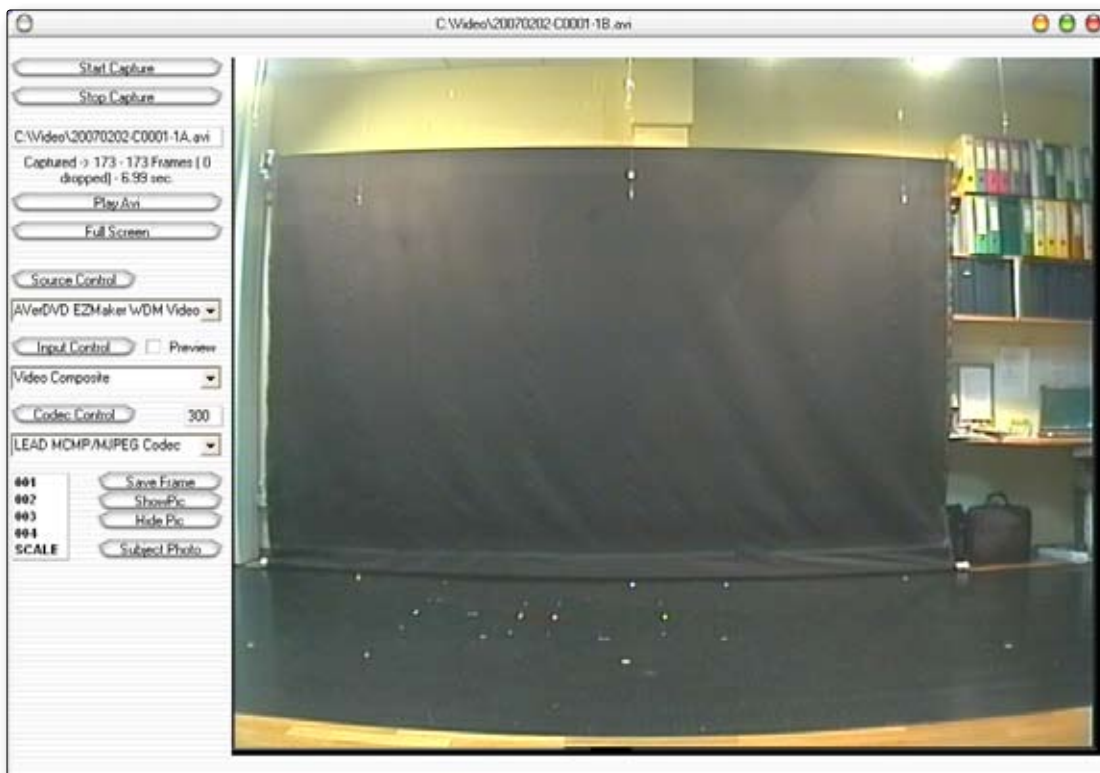


Super Capture

Από το **DSD-Mενού** επιλέγουμε το **Remote Control**



ΠΕΡΙΓΡΑΦΗ ΛΕΙΤΟΥΡΓΙΩΝ

Start stop – για να γράψουμε βίντεο μεμονομένα

Video avi- εμφανίζει το βίντεο που έχουμε τραβήξει

Source control-ρυθμίσεις όπου επιλέγεις σχετικά με την κάρτα βίντεο

Input control –επιλογή και ρύθμιση εισόδου και άλλα

Codec control –συμπίεσής των βίντεο

Subject photo- για να πάρουμε μια φωτογραφία για το εξώφυλλο και για

Save frame –για να σώσουμε επιπρόσθετες βοηθητικές φωτογραφίες πχ. Νάρθηκα

Show pic –εμφάνιση φωτογραφίας

Hide pic- απόκριση φωτογραφίας

Εάν θέλουμε να μην εμφανίζονται οι οθόνες μαύρες όταν καταγράφουμε το βίντεο μπορούμε να κάνουμε κλικ στην εντολή preview.

ΠΑΡΑΜΕΤΡΟΠΟΙΗΣΗ ΒΙΝΤΕΟ

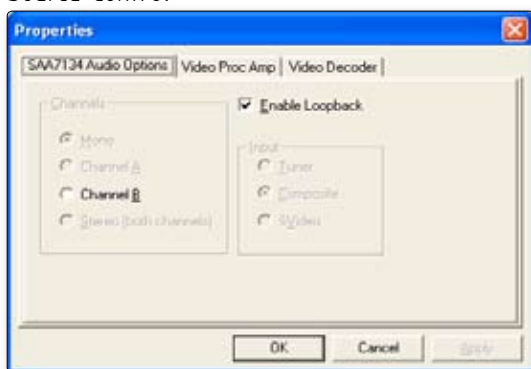
Στο πάνω μέρος φαίνεται σε ποιο αρχείο καταγράφεται το βίντεο.

Για την παραμετροποίηση της πηγής του βίντεο επιλέγουμε Source Control

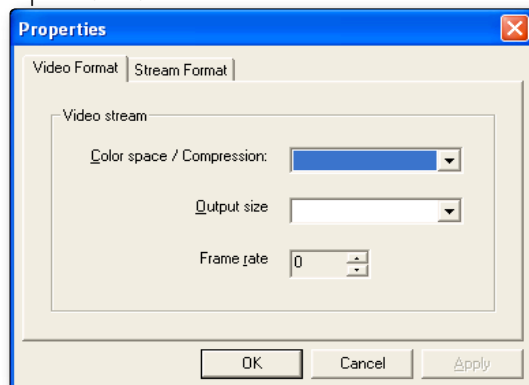
Για την παραμετροποίηση της εισόδου του βίντεο επιλέγουμε Input Control

Για την παραμετροποίηση του αλγόριθμου συμπίεσης του βίντεο επιλέγουμε Codec Control

Source Control



Input Control



Codec Control

